

Автоматические выключатели серии JCNSX

Серия автоматических выключателей в литом корпусе серии JCNSX - это современное поколение трехполюсных автоматических выключателей стационарного, втычного и выдвигного исполнений, оснащённых микропроцессорными расцепителями предназначенных для защиты электрических цепей от перегрузок и коротких замыканий, в том числе от однофазных коротких замыканий.

			
JCNSX100/160/250 (Тепловой расцепитель)	JCNSX100/160/250 (Электронный расцепитель)	JCNSX400/630 (Тепловой расцепитель)	JCNSX400/630 (Электронный расцепитель)

Структура условного обозначения:

JCNSX	-	100	N	T	/	16A	-	3p	F
(1)		(2)	(3)	(4)		(5)		(6)	(7)

- 1- Условное обозначение серии выключателей: JCNSX;
- 2- Номинальный ток, А: 100, 160, 250, 400, 630;
- 3- Индекс отключающей способности: F, N, H, S, L;
- 4- Тип расцепителя:
 - T – тепловой и электромагнитный расцепитель,
 - E – электронный расцепитель,
 - I – инновационный расцепитель с функциями IoT.
- 5- Максимальный ток расцепителя;
- 6- Число полюсов: 2p, 3p, 4p;
- 7- Тип установки выключателя:
 - F – фиксированный монтаж (стационарное исполнение),
 - P – разъемное соединение (втычное исполнение),
 - D – выдвигное исполнение (на тележке).

Описание функций расцепителей:

Тепловой и электромагнитный расцепители выполняют максимально-токовую защиту и защиту от перегрузки.

Помимо предыдущих функций, электронный расцепитель, выполняет следующие функции:

- Защиту от замыканий на землю.
- OSN: Over Sized Neutral Protection (защита нейтрали, в которой рабочий ток может длительное время превышать фазные токи) для сетей с высоким содержанием 3-й гармоники
- ZSI: Zone Selective Interlocking – логическая селективность с использованием контрольного провода.

ОБЩИЕ ХАРАКТЕРИСТИКИ ВЫКЛЮЧАТЕЛЕЙ

Номинальное напряжение

	Прочность изоляции (V)	U_i		800
	Максимальное напряжение импульса (kV)	U_{imp}		8
	Рабочее напряжение (V)	U_e	AC 50/60 Hz	690

Изоляция по

IEC/EN 60947-2

Д

Категория утилизации

A

Экологическая чистота

IEC 60664-1

3

Управление

Electrical	Ручное	With toggle	■
		With direct or extended rotary handle	■
		With remote control	■

Исполнения

Фиксированное		■
Разъемное	Разъем	■
	Шасси	■

Выключатель типа				JCN SX100				
Индекс отключающей способности				F	N	H	S	L
Электрические характеристики по IEC 60947-2								
Номинальный ток (A)	I_n	40 °C		100				
Число полюсов				2p, 3p, 4p				
Отключающая способность (kA rms)								
	I_{cu}	AC 50/60 Hz	220/240 V	85	90	100	120	150
			380/415 V	36	50	70	100	150
			440 V	35	50	65	90	130
			500 V	25	36	50	65	70
			525 V	22	35	35	40	50
			660/690 V	8	10	10	15	20
Ресурс (Вкл/Откл циклов)								
		Механический		50000				
		Электрический	415V I_n	30000				
			440V $I_n/2$	50000				
			I_n	30000				
			690 V $I_n/2$	20000				
			I_n	10000				
Установочные размеры								
Размеры (мм) Ш x В x Г	Фиксированное исполнение	2/3P		105 x 161 x 86				
		4P		140 x 161 x 86				
Масса (кг)	Фиксированное исполнение	2/3P		2.05				
		4P		2.4				

Выключатель типа				JCNSX160				
Индекс отключающей способности				F	N	H	S	L
Электрические характеристики по IEC 60947-2								
Номинальный ток (A)	I_n	40 °C		160				
Число полюсов				2p, 3p, 4p				
Отключающая способность (kA rms)								
	I_{cu}	AC 50/60 Hz	220/240 V	85	90	100	120	150
			380/415 V	36	50	70	100	150
			440 V	35	50	65	90	130
			500 V	25	36	50	65	70
			525 V	22	35	35	40	50
			660/690 V	8	10	10	15	20
Ресурс (Вкл/Откл циклов)		Механический		40000				
		Электрический	415V	I_n	20000			
			440V	$I_n/2$	40000			
				I_n	20000			
			690 V	$I_n/2$	15000			
			I_n	7500				
Установочные размеры								
Размеры (мм)	Фиксированное исполнение,		2/3P	105 x 161 x 86				
Ш x B x Г	переднее подключение		4P	140 x 161 x 86				
Масса (кг)	Фиксированное исполнение,		2/3P	2.2				
	переднее подключение		4P	2.6				

Выключатель типа				JCNSX250				
Индекс отключающей способности				F	N	H	S	L
Электрические характеристики по IEC 60947-2								
Номинальный ток (A)	I_n	40 °C		250				
Число полюсов				2p, 3p, 4p				
Отключающая способность (kA rms)								
	I_{cu}	AC 50/60 Hz	220/240 V	85	90	100	120	150
			380/415 V	36	50	70	100	150
			440 V	35	50	65	90	130
			500 V	25	36	50	65	70
			525 V	22	35	35	40	50
			660/690 V	8	10	10	15	20
Ресурс (Вкл/Откл циклов)		Механический		20000				
		Электрический	415V	I_n	10000			
			440V	$I_n/2$	20000			
				I_n	10000			
			690 V	$I_n/2$	10000			
			I_n	5000				
Установочные размеры								
Размеры (мм)	Фиксированное исполнение,		2/3P	105 x 161 x 86				
Ш x B x Г	переднее подключение		4P	140 x 161 x 86				
Масса (кг)	Фиксированное исполнение,		2/3P	2.4				
	переднее подключение		4P	2.8				

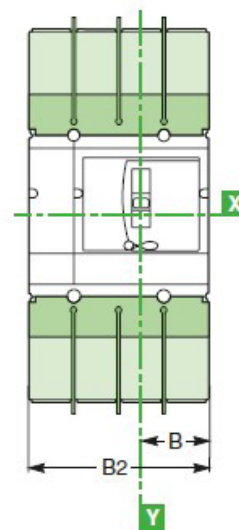
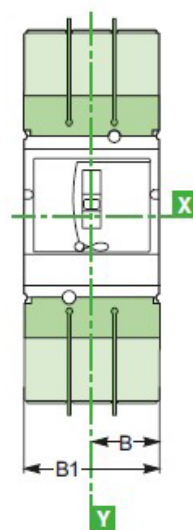
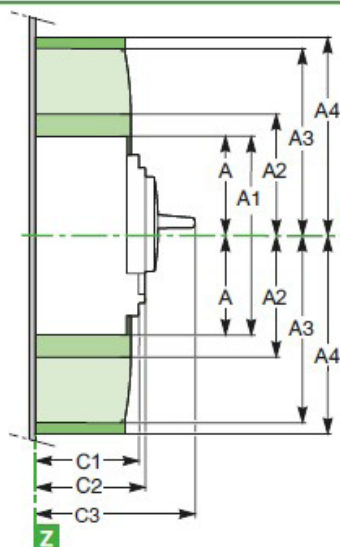
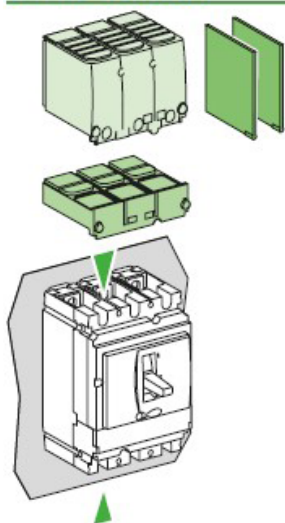
Выключатель типа				JCNSX400				
Индекс отключающей способности				F	N	H	S	L
Электрические характеристики по IEC 60947-2								
Номинальный ток (А)	I_n	40 °C		400				
Число полюсов				3р, 4р				
Отключающая способность (kA rms)								
	I_{cu}	AC 50/60 Hz	220/240 V	40	85	100	120	150
			380/415 V	36	50	70	100	150
			440 V	30	42	65	90	130
			500 V	25	30	50	65	70
			525 V	20	27	35	40	50
			660/690 V	10	10	20	25	35
Ресурс (Вкл/Откл циклов)		Механический		15000				
		Электрический	415V I_n	7000				
			440V $I_n/2$	12000				
			I_n	6000				
			690 V $I_n/2$	6000				
			I_n	3000				
Установочные размеры								
Размеры (мм)	Фиксированное исполнение,		3P	140 x 255 x 110				
Ш x B x Г	переднее подключение		4P	185 x 255 x 110				
Масса (кг)	Фиксированное исполнение,		3P	6,05				
	переднее подключение		4P	7,9				

Выключатель типа				JCNSX630				
Индекс отключающей способности				F	N	H	S	L
Электрические характеристики по IEC 60947-2								
Номинальный ток (А)	I_n	40 °C		630				
Число полюсов				3р, 4р				
Отключающая способность (kA rms)								
	I_{cu}	AC 50/60 Hz	220/240 V	40	85	100	120	150
			380/415 V	36	50	70	100	150
			440 V	30	42	65	90	130
			500 V	25	30	50	65	70
			525 V	20	27	35	40	50
			660/690 V	10	10	20	25	35
Ресурс (Вкл/Откл циклов)		Механический		15000				
		Электрический	415V I_n	7000				
			440V $I_n/2$	8000				
			I_n	4000				
			690 V $I_n/2$	6000				
			I_n	2000				
Установочные размеры								
Размеры (мм)	Фиксированное исполнение,		3P	140 x 255 x 110				
Ш x B x Г	переднее подключение		4P	185 x 255 x 110				
Масса (кг)	Фиксированное исполнение,		3P	6,2				
	переднее подключение		4P	8,13				

Dimensions

2/3P

4P



Interphase barriers.
 Long terminal shields (also available for JCNSX400/630 spreaders with 52.5 mm pitch:
 Short terminal shields. B1 = 157.5 mm, B2 = 210 mm).

Mounting

JCNSX100 to 250

JCNSX400/630 [2]

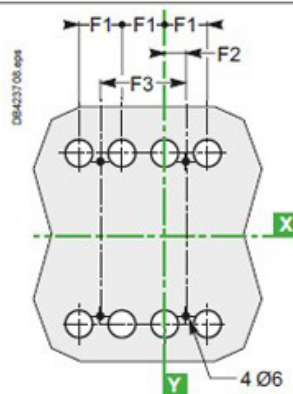
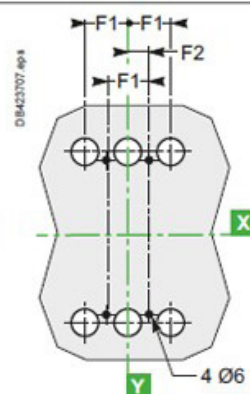
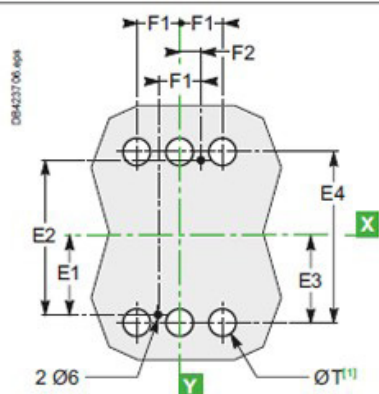
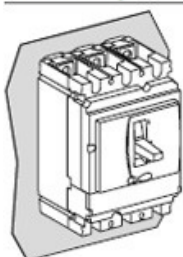
JCNSX100 to 630 [2]

On backplate

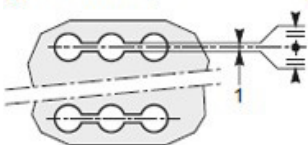
2/3P

3P

4P

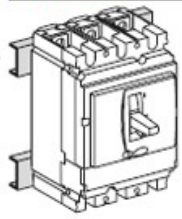


[2] For 630 A only:

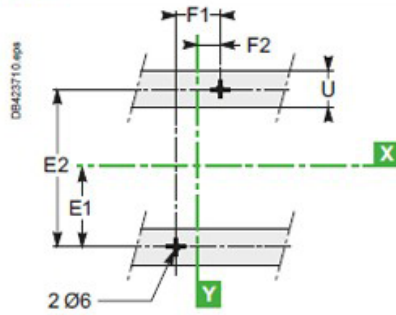


[1] The ØT holes are required for rear connection only.
For two-pole circuit breakers, the middle holes are not required.

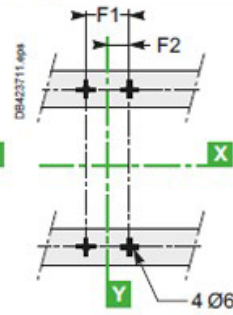
On rails



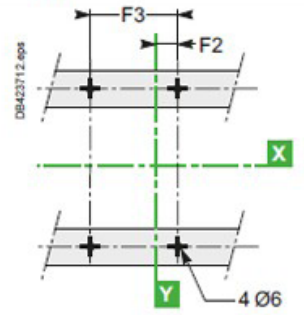
2/3P



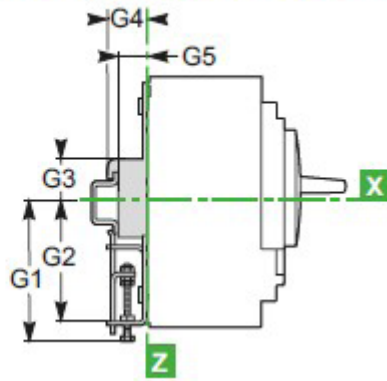
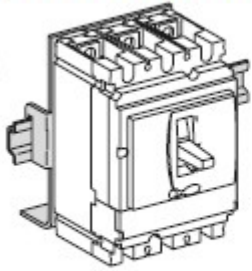
3P



4P



On DIN rail with adapter plate (JCNSX100 to 250)



Type	A	A1	A2	A3	A4	A5	A6	A7	A8	A9	B	B1	B2	C1	C2	C3	E1
JCNSX100/160/250	80.5	161	94	145	178.5	155.5	236	169	220	253.5	52.5	105	140	81	86	126	62.5
JCNSX400/630	127.5	255	142.5	200	237	227.5	355	242.5	300	337	70	140	185	105	110	168	100
Type	E2	E3	E4	E5	E6	E7	E8	F1	F2	F3	G1	G2	G3	G4	G5	ØT	U
JCNSX100/160/250	125	70	140	137.5	200	145	215	35	17.5	70	95	75	13.5	23	17.5	24	≤ 32
JCNSX400/630	200	113.5	227	200	300	213.5	327	45	22.5	90	-	-	-	-	-	32	≤ 35